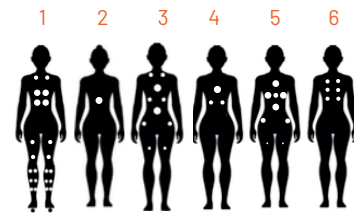


Modèle: Thermēa® M615

Spécifications



Valves de contrôle rétroéclairées

Jets chromés deux tons

Isolant 1-1/2"

Système de contrôle Gecko

3 cascades rétroéclairées

DEL de ligne de flottaison

Lumière dans les coins

2 porte-gobelets

Seau à champagne



Clavier K1000 écran tactile



Système de purification à l'ozone



Couvert de spa 5'3"

| PLACES  |   | JETS D'EAU | DIMENSIONS |         |         | VOLUME |          | POIDS   |                       | TECHNIQUE |             |                 |  |
|---|---|------------|------------|---------|---------|--------|----------|---------|-----------------------|-----------|-------------|-----------------|--|
|  |  | Quantité   | Longueur   | Largeur | Hauteur | Litres | Plein    | Vide    | 1 pompe deux vitesses | 1 pompe   | Électricité | Prêt à brancher |  |
| 5   | 1   | 60         | 83"        | 83"     | 37"     | 1300   | 3695 lbs | 830 lbs | 3 hp                  | 3 hp      | 240 V       | ND              |  |

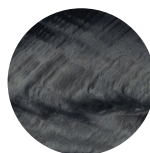
COULEURS DU BAIN



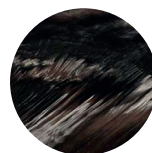
Sterling Silver



Smoky Mountain



Storm Clouds



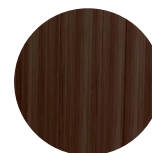
Midnight Canyon



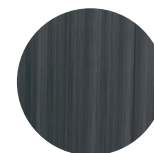
Tuscan Sun

\*Frais appliqués sur la couleur Midnight Canyon

COULEURS DU CABINET



Mahogany



Grey Marble

OPTIONS



Audio Bluetooth



Wi-Fi In. Touch2



Ozone / UV



Marches



Lève-couvert



Kit pompe à chaleur



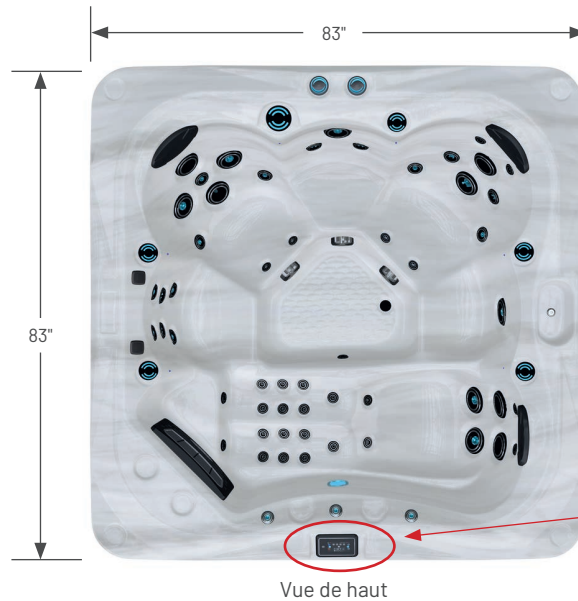
Lumières aux jets



Modèle: Thermēa® M615

Spécifications

**!** IMPORTANT!  
Mesurez toujours les dimensions exactes de chaque spa AVANT de concevoir son support de fondation et/ou sa terrasse.



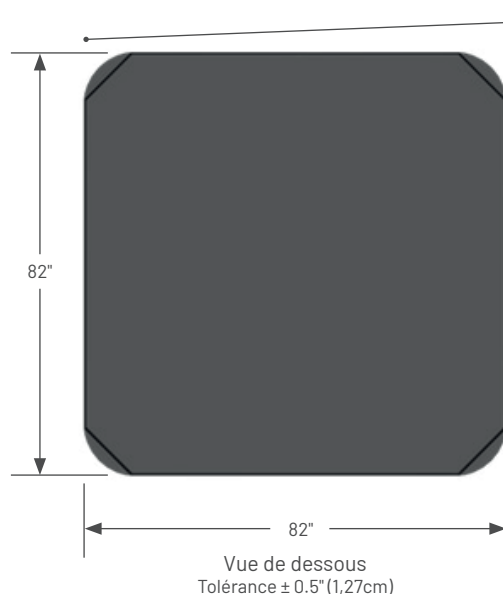
Le panneau de commande Gecko est situé sous le clavier.



Vue avant/arrière  
Tolérance ± 0.5" (1,27cm)



Vue de côté  
Tolérance ± 0.5" (1,27cm)



Pour installer le câblage électrique, choisissez le côté gauche ou droit à l'arrière du spa et percez en biais de l'intérieur vers l'extérieur.

Dimensions/spécifications sujettes à changement sans préavis. Tolérance ±0,5" (1,27cm)